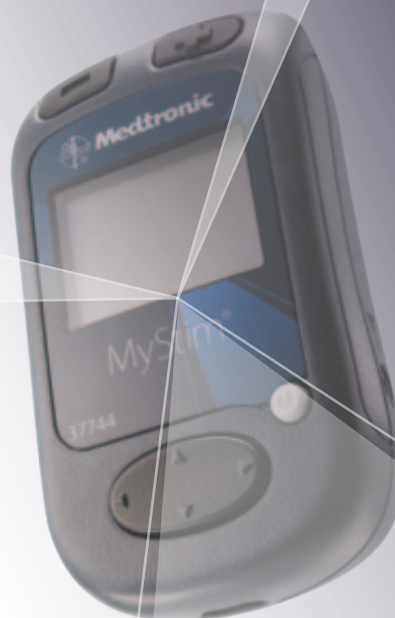


PIJN
VERLICHTEN
LEVEN
HERSTELLEN



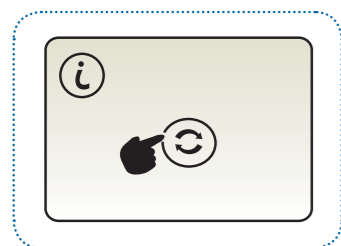
Problemen
oplossen

Waarschuwingsschermen

Dit hoofdstuk helpt u bij het oplossen van problemen met het programmeerapparaat voor de patiënt. Het geeft ook informatie over wanneer u uw arts moet contacteren.

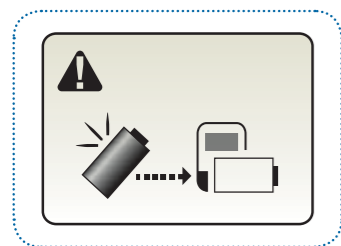
Opmerking: Als u een probleem niet kunt oplossen of als uw probleem hier niet beschreven staat, neemt u dan contact op met uw arts.

Het programmeerapparaat laat waarschuwingsschermen zien om u te voorzien van informatie over uw systeem, om u te waarschuwen voor een probleem met uw systeem of om u te helpen bij het gebruik van uw programmeerapparaat. Wanneer het geluid AAN staat, waarschuwen drie tonen u voor de boodschap.



Het programmeerapparaat en de neurostimulator moeten gesynchroniseerd worden.

Synchroniseer het programmeerapparaat en de neurostimulator.



De batterijen van het programmeerapparaat zijn leeg. Programmeren is niet mogelijk.

Vervang de batterijen van het programmeerapparaat.

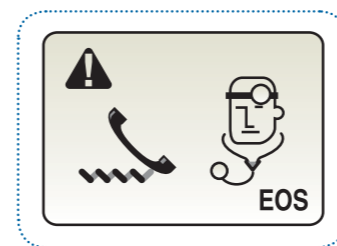


Het systeem werkt niet goed. Het stimuleren is mogelijk gestopt.

Lees de foutcode aan de onderkant van het scherm.

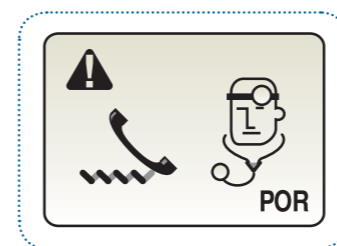
Foutmeldingcodes 0 tot 252: Haal de batterijen uit het programmeerapparaat, wacht een paar seconden, en stop dan de batterijen er weer in. Wanneer de foutmelding nogmaals verschijnt, moet u uw arts contacteren.

Overige codes: Schrijf de code op die op het scherm getoond wordt. Neem contact op met uw arts.



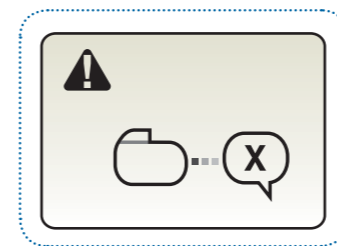
Uw neurostimulator heeft het einde van de levensduur bereikt. Stimulatie is niet beschikbaar.

Neem contact op met uw arts.



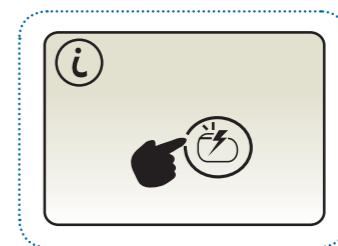
Uw neurostimulator is gereset. Stimulatie is niet beschikbaar.

Neem contact op met uw arts.



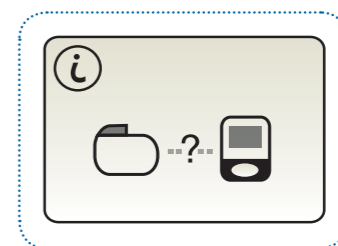
Het geïmplanteerde apparaat waarmee u probeert te communiceren, is niet compatibel met het programmeerapparaat.

Neem contact op met uw arts.



U hebt geprobeerd een parameterwaarde te verhogen terwijl de neurostimulator op UIT stond.

Zet uw neurostimulator AAN en probeer nogmaals te communiceren.



Het programmeerapparaat heeft geprobeerd te communiceren met de geïmplanteerde neurostimulator, maar de communicatie is niet geslaagd.

Breng het programmeerapparaat weer boven de geïmplanteerde neurostimulator waarbij het scherm naar buiten wijst en probeer opnieuw te communiceren. Als u de afneembare antenne gebruikt, controleer dan of de antenne goed aangesloten is, verander de positie van de antenne en kijk of het communiceren nu wel lukt.

Opmerking

Arts indiceert patiënt voor neurostimulatietherapie van Medtronic



www.medtronic.eu

Europa

Medtronic International Trading Sàrl.
Route du Molliau 31
Case postale
CH-1131 Tolochenaz
www.medtronic.eu
Tel. +41 (0)21 802 70 00
Fax +41 (0)21 802 79 00

België

Medtronic Belgium N.V.
Burgemeester Etienne Demunterlaan 5
BE-1090 Brussel
www.medtronic.be
Tel.: +32 (0)2 456 09 00
Fax: +32 (0)2 460 26 67

Nederland

Medtronic Trading NL B.V.
Earl Bakkenstraat 10
NL-6422 PJ Heerlen
www.medtronic.nl
Tel. +31 (0)45 566 80 00
Fax +31 (0)45 566 86 68